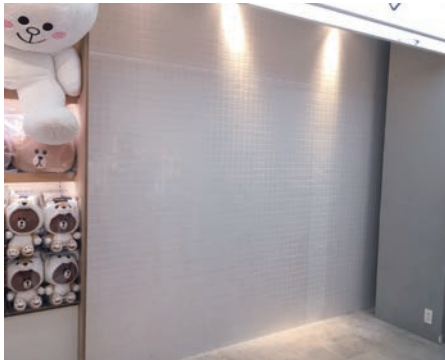


# 3M™ スコッチカル™ グラフィックフィルム ER300iF

壁紙や石膏ボードにも貼れて、剥離時にも下地を壊さない  
新しいフィルム、誕生。



施工前



施工後

## 1 ホテルやカラオケボックスの内装

なかなか変更する事のできなかった壁面が、イベントや季節連動、キャラクタータイアップなど簡単に内装を変更することが可能になります。



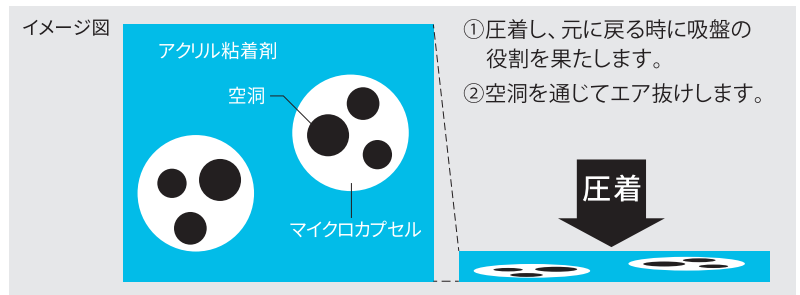
## 2 店舗の空きスペースの有効活用

今まで活用できなかった壁面を、簡単に新しい広告スペースとして、または新しいSales promotionの場として活用することができます。



## Point - 1 優れたエア抜け性と再剥離性を実現した新しい粘着剤

マイクロカプセルの中に不規則な空洞があり、エア抜け性を実現するとともに、フィルムを圧着すると空洞が潰れ、元に戻る際に吸盤の役割を果たします。また同時にカプセルの周りのアクリル粘着剤が下地に貼りつくため、吸盤と粘着剤の両方での接着を可能にしました。



## Point - 2 壁紙や石膏ボード上でも再剥離性を有する新しい再剥離技術

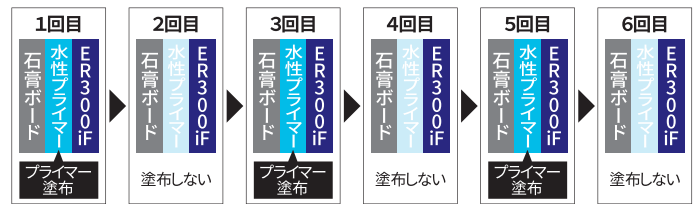
新しい再剥離タイプの接着技術により壁紙や石膏ボード上に貼る事が可能になり、剥離時も糊残りや下地を壊しにくい設計になっています。

再剥離性			
アルミ複合板	ガラス	壁紙 <sup>*1</sup>	石膏ボード <sup>*2</sup>
○	○	○	○

※1 施工可否については事前の確認が必要です。  
 ※2 3M<sup>™</sup> 水性プライマー WP-137Mを3倍希釈したものを使用した場合。

## Point - 3 石膏ボード上でも不燃認定を取得<sup>\*3</sup>

3M<sup>™</sup> 水性プライマー WP-137Mとの組み合わせで不燃認定を取得しています。3倍希釈品の1回塗布で2回まで施工可能です。3回のプライマー塗布で認定取得のため、計6回まで包含しています。



※3 NM-4517:金属板を除く

## 製品特性

3M <sup>™</sup> スコッチカル <sup>™</sup> グラフィックフィルム ER300i	
サイズ	1023mm×20m
コア	3インチ (内径 77mm)
材質	ポリ塩化ビニル
フィルム色	白色 (不透明)
光沢	つや消し
剥離紙	片面シリコン処理PETライナー
厚さ (代表値)	0.18mm (粘着剤含む)
重量 (代表値)	195g / m <sup>2</sup> (剥離紙含まない)
粘着剤	感圧型再剥離タイプ アクリル系 グレー着色あり
貼り付け温度	10～38℃ (平滑面)
使用可能温度	40℃を上限としてご使用ください
接着力 (代表値)	アルミニウム板上: 約0.8N (未印刷、貼付後24時間放置、25mm幅における値) 3M <sup>™</sup> ダイノック <sup>™</sup> フィルムME1174上: 約1.5N (未印刷、貼付後24時間放置、25mm幅における値)
推奨使用期間	3～6ヶ月 (用途 / サイン)
推奨オーバーラミネート	不要

【試験方法】フィルム厚: JIS K 7130に準ずる。 接着力: JIS Z 0237に準ずる。  
 特性における数値は、原則として温度20℃・湿度65%での試験結果を基にしています。

※下地の種類・状態により異なります。目立たない部分で再剥離性を確認してください。 ※製品の仕様やデザインは改善などのため予告なく変更する場合があります。

※掲載している製品のラインアップは予告なく変更する場合があります。 ※製品ラインアップの詳細については、弊社までお問い合わせください。

- 本パンフレットに記載している事柄、技術上の資料、推奨事項などは、全て弊社の信頼している実験に基づいていますが、その正確性もしくは完全性について保証するものではありません。事前にお客様の責任において製品が目的・用途に適合するかどうかをご判断ください。
- 弊社は別途定める場合を除き、製品が不良であることが証明された場合には代替の製品を出荷させていただきますが、それ以外の責任は負いませんのであらかじめご了承ください。
- 本パンフレットに記載されていない事柄、技術上の資料、推奨事項などは、売主及び製造者の役員が署名した契約書によらない限り弊社は責任を負いません。

3M、スコッチカル、ダイノックは、3M社の商標です。



スリーエム ジャパン株式会社  
 コマーシャルグラフィックス事業部

WEB コマーシャルグラフィックス

http://www.mmm.co.jp/cg

Please Recycle. Printed in Japan.  
 © 3M 2017. All Rights Reserved.  
 DEC-134-B(170903)ND

## 施工について

- ラミネートフィルム無しでも施工しやすいようにフィルムにコンがある設計をしています。
- 2次、3次曲面に貼付は行わないで下さい。緩やかな曲面でも剥がれや浮きが発生する可能性があります。
- フィルムを伸ばして貼らないでください。元に戻る力が働くと、剥がれや浮きが発生する可能性があります。

下地種類	施工不可理由
ポリカーボネート (PC)	気泡発生
ポリエチレン (PE)	接着不足
ポリプロピレン (PP)	接着不足
銅、真鍮、スズ	粘着剤変質
シリコンコーキング	接着不足、追従不足
ゴム	ゴム成分移行による変色
石油類 <sup>**4</sup> が滞留する箇所	外観異常 (膨潤、剥がれ等)
常時40℃以上の高温	耐候性低下、変色
凹凸面	追従不可、外観異常 (浮き、剥がれ等)
汚れ防止機能等が付与されているフィルム	接着不良

※4 ガソリン、軽油、灯油、アルコール類等も含む。

カスタマーコールセンター

製品のお問い合わせはナビダイヤルで

0570-012-123

8:45～17:15 / 月～金 (土日祝年末年始は除く)  
 全国どこからでも市内料金でご利用いただけます

カタログ等各種資料の請求はFAXで

0120-282-369

24時間受付 / 年中無休  
 フリーダイヤルでご利用いただけます